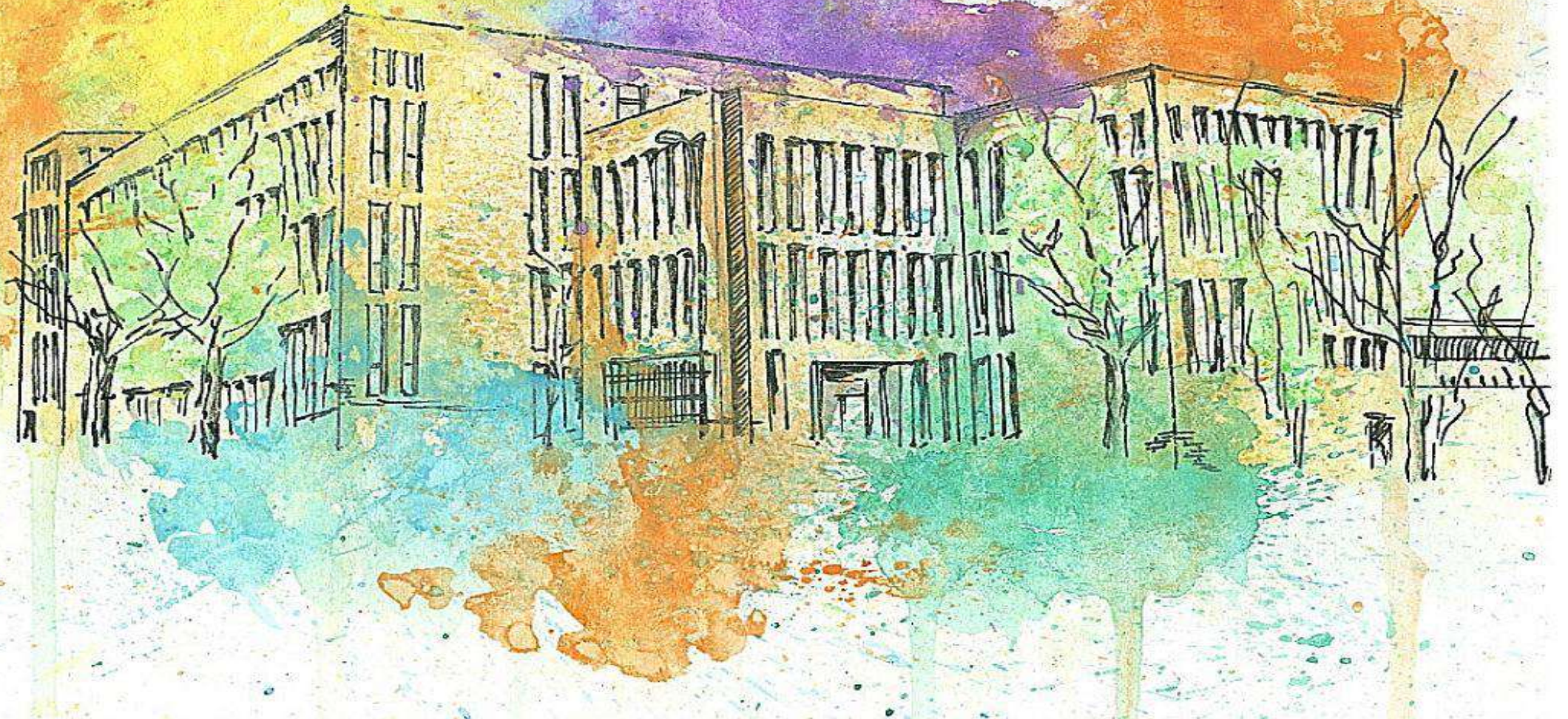


*Ernest Lluch*

Institut

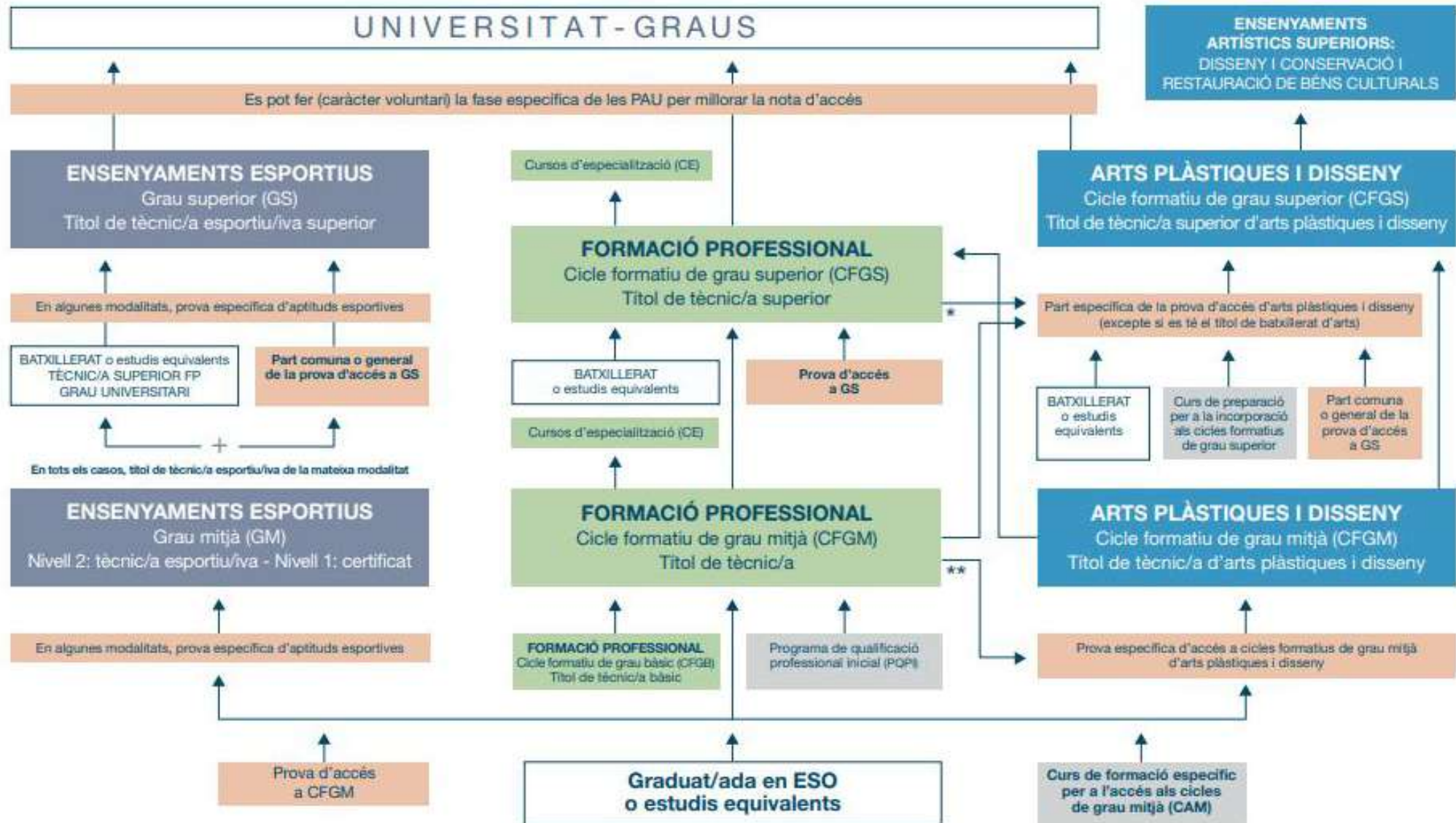
**Institut Ernest Lluch**

Centre Públic d'Educació Secundària

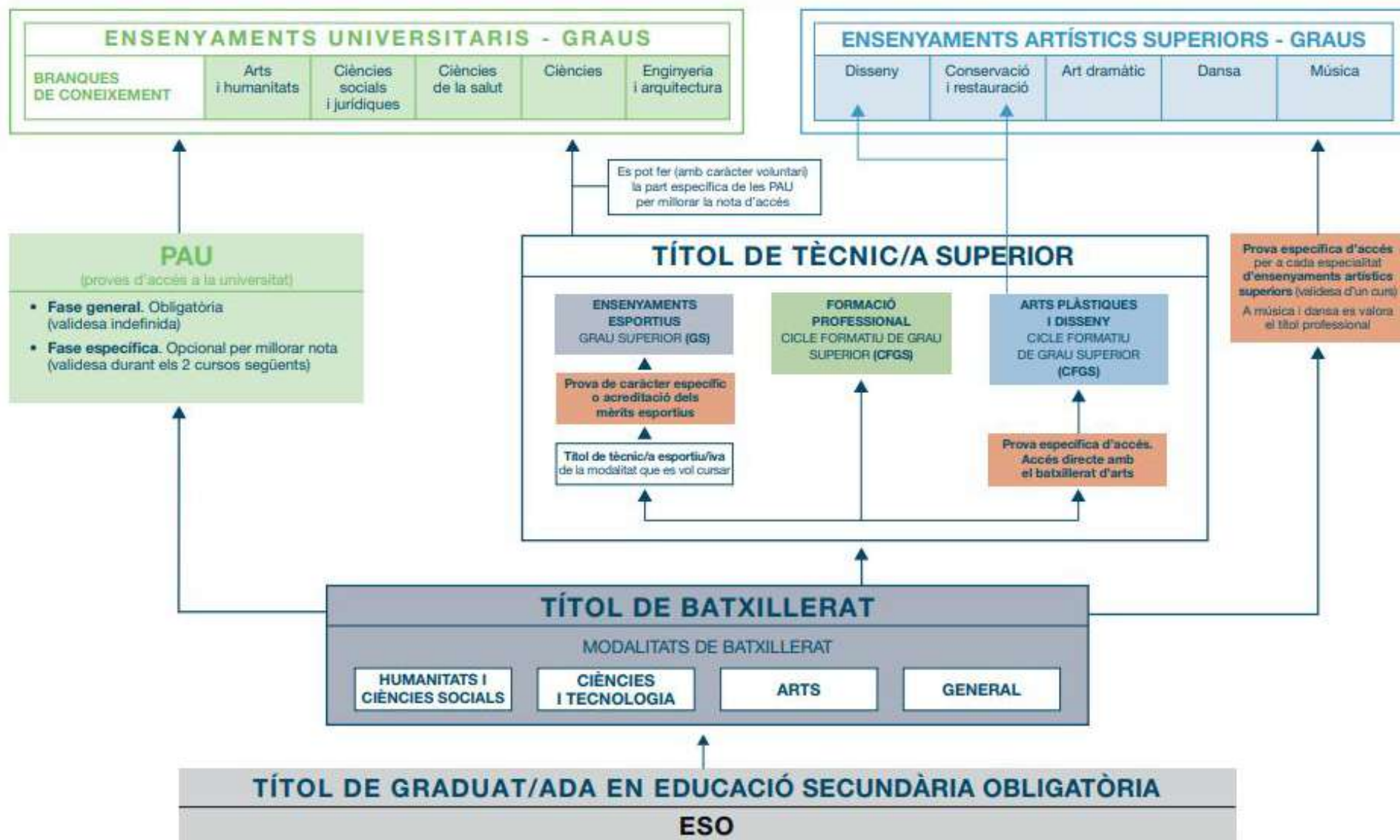




# DESPRÉS DE L'ESO. CICLES



# DESPRÉS DE L'ESO. BATXILLERAT





# BATXILLERAT

El batxillerat forma part de l'educació postobligatòria i es distribueix en dos cursos acadèmics de 30 hores lectives setmanals.

Es desenvolupa en diverses modalitats i ofereix un itinerari personalitzat a l'alumnat d'acord amb les seves perspectives i interessos de formació.

## **Arts. Arts plàstiques, imatge i disseny**

Persones interessades en les arts, caracteritzades per la sensibilitat, l'expressió i la creativitat; amb inquietuds entorn del món audiovisual, les arts gràfiques, el disseny, el patronatge, els mitjans de comunicació i la publicitat.

## **Arts. Música i arts escèniques**

Persones interessades en les arts, caracteritzades per la sensibilitat, l'expressió i la creativitat; amb inquietuds entorn de les arts escèniques, la producció i la gestió d'empreses del sector cultural.

## **Ciències i tecnologia**

Persones interessades en les ciències experimentals, les matemàtiques, els estudis relacionats amb

continguts científicosanitaris i el món dels processos tecnològics i dels materials, instruments, aparells i màquines.

## **General (en fase pilot)**

Persones interessades a desenvolupar diferents capacitats científicoculturals, per perfilar el seu itinerari formatiu personal i professional.

## **Humanitats i ciències socials**

Persones amb inquietuds relacionades amb els estudis lingüístics i literaris, la filosofia, les manifestacions culturals, les ciències socials, jurídiques, polítiques i econòmiques, la gestió i administració pública, la comunicació, les relacions públiques, la publicitat, el turisme i altres serveis d'oci.



# CURRÍCULUM

Els estudis de batxillerat s'estructuren en:

## **PART COMUNA**

★ matèries comunes

## **PART DIVERSIFICADA**

★ matèries de modalitat  
matèria de modalitat obligada  
matèria de modalitat 1  
matèria de modalitat 2

★ matèries optatives  
optativa anual (franja 1)  
optativa (franja 2 i 3)

## **TREBALL DE RECERCA**



# DISTRIBUCIÓ HORÀRIA

MATÈRIES	1r
Llengua catalana i literatura	2
Llengua castellana i literatura	2
Llengua estrangera	3
Educació física	2
Filosofia	2
Tutoria	1
Treball de recerca	(*)
Matèria obligada de modalitat	3
Matèria de modalitat 1	3
Matèria de modalitat 2	3
Optativa anual (franja 1)	3
Optativa (franja 2)	3
Optativa (franja 3)	3
<b>TOTAL HORES</b>	<b>30</b>

(\*) S'inicia a 1r de batxillerat al 2n trimestre

# ITINERARIS. MODALITAT I OPTATIVES 1r BTX

MODALITAT DE CIÈNCIES I TECNOLOGIA					
1r BATX	MODALITAT OBLIGADA	MODALITAT 1	MODALITAT 2	OPTATIVA ANUAL (FRANJA 1)	OPTATIVA 1 i OPTATIVA 2 (TRIAR-NE DUES)
CIÈNCIES	<input type="checkbox"/> MATEMÀTIQUES 1	<input type="checkbox"/> BIOLOGIA 1	<input type="checkbox"/> QUÍMICA 1	<input type="checkbox"/> FÍSICA 1	<input type="checkbox"/> REPTES DE BIOLOGIA <input type="checkbox"/> REPTES DE QUÍMICA
TECNOLOGIA		<input type="checkbox"/> TECNOLOGIA I ENGINYERIA 1	<input type="checkbox"/> GEOLOGIA I CIÈNCIES AMBIENTALS 1 <input type="checkbox"/> FÍSICA 1 <input type="checkbox"/> DIBUIX TÈCNIC 1	<input type="checkbox"/> QUÍMICA 1 <input type="checkbox"/> BIOMEDICINA <input type="checkbox"/> PROGRAMACIÓ <input type="checkbox"/> PSICOLOGIA	<input type="checkbox"/> MATEMÀTICA APLICADA <input type="checkbox"/> REPTES DE FÍSICA <input type="checkbox"/> REPTES DE TECNOLOGIA <input type="checkbox"/> ROBÒTICA <input type="checkbox"/> CULTURA AUDIOVISUAL <input type="checkbox"/> COMUNICACIÓ EN FRANCÈS <input type="checkbox"/> COMUNICACIÓ EN ALEMANY

MODALITAT D'HUMANITATS I CIÈNCIES SOCIALS					
1r BATX	MODALITAT OBLIGADA	MODALITAT 1	MODALITAT 2	OPTATIVA ANUAL (FRANJA 1)	OPTATIVA 1 i OPTATIVA 2 (TRIAR-NE DUES)
CIÈNCIES SOCIALS	<input type="checkbox"/> MATEMÀTIQUES APLICADES A LES CIÈNCIES SOCIALS 1 <input type="checkbox"/> LLENGUA I CULTURA LLATINES 1	<input type="checkbox"/> ECONOMIA	<input type="checkbox"/> HISTÒRIA DEL MÓN CONTEMPORANI	<input type="checkbox"/> FUNCIONAMENT DE L'EMPRESA <input type="checkbox"/> MÓN CLÀSSIC <input type="checkbox"/> PSICOLOGIA <input type="checkbox"/> CREACIÓ FOTOGRAFICA I CINEMA <input type="checkbox"/> FORMACIÓ I ORIENTACIÓ PERSONAL I PROFESSIONAL	<input type="checkbox"/> CREACIÓ LITERÀRIA <input type="checkbox"/> MATEMÀTICA APLICADA <input type="checkbox"/> MÚSICA I COMUNICACIÓ <input type="checkbox"/> PROBLEMÀTIQUES SOCIALS <input type="checkbox"/> LITERATURA I CINEMA
HUMANITATS		<input type="checkbox"/> LITERATURA UNIVERSAL	<input type="checkbox"/> LLENGUA I CULTURA GREGUES 1	<input type="checkbox"/> CULTURA AUDIOVISUAL <input type="checkbox"/> CIUTADANIA POLÍTICA I DRET <input type="checkbox"/> COMUNICACIÓ EN FRANCÈS <input type="checkbox"/> COMUNICACIÓ EN ALEMANY <input type="checkbox"/> ORATÒRIA <input type="checkbox"/> INTRODUCCIÓ A LA HISTÒRIA DE L'ART	

# ITINERARIS. MODALITAT I OPTATIVES 2n BTX

2n Batxillerat	MODALITAT DE CIÈNCIES I TECNOLOGIA		
	MATÈRIA OBLIGADA	MATÈRIA DE MODALITAT (Tria dues matèries)	MATÈRIES OPTATIVES (Tria una matèria)
CIÈNCIES	<input type="checkbox"/> MATEMÀTIQUES 2	<input type="checkbox"/> TECNOLOGIA I ENGINYERIA 2 <input type="checkbox"/> BIOLOGIA 2 <input type="checkbox"/> QUÍMICA 2 <input type="checkbox"/> DIBUIX TÈCNIC 2 <input type="checkbox"/> FÍSICA 2 <input type="checkbox"/> GEOLOGIA I CIÈNCIES AMBIENTALS 2	<input type="checkbox"/> GEOLOGIA I CIÈNCIES AMBIENTALS 2 <input type="checkbox"/> DISSENY <input type="checkbox"/> FÍSICA 2 <input type="checkbox"/> SEGONA LLENGUA ALEMANY <input type="checkbox"/> SEGONA LLENGUA FRANCÈS <input type="checkbox"/> ENTORN SOSTENIBLE
TECNOLOGIA			

2n Batxillerat	MODALITAT D'HUMANITATS I CIÈNCIES SOCIALS		
	MATÈRIA OBLIGADA	MATÈRIA DE MODALITAT (Tria dues matèries)	MATÈRIES OPTATIVES (Tria una matèria)
CIÈNCIES SOCIALS	<input type="checkbox"/> MATEMÀTIQUES APLICADES A LES CIÈNCIES SOCIALS 2	<input type="checkbox"/> FUNCIONAMENT DE L'EMPRESA <input type="checkbox"/> LITERATURA CASTELLANA <input type="checkbox"/> GEOGRAFIA <input type="checkbox"/> LLENGUA I CULTURA GREGUES 2 <input type="checkbox"/> LITERATURA CATALANA	<input type="checkbox"/> HISTÒRIA DE L'ART <input type="checkbox"/> DISSENY <input type="checkbox"/> SEGONA LLENGUA ALEMANY <input type="checkbox"/> SEGONA LLENGUA FRANCÈS <input type="checkbox"/> PAU, JUSTÍCIA I CORRESPONSABILITAT <input type="checkbox"/> LITERATURA DRAMÀTICA
HUMANITATS	<input type="checkbox"/> LLENGUA I CULTURA LLATINES 2		





# ENGLISH BATX

Ofereix la possibilitat de cursar una part del currículum de Batxillerat utilitzant l'anglès com a llengua vehicular (metodologia AICLE).

## OBJECTIUS

- ★ Perfeccionar el nivell d'anglès oral i escrit.
- ★ Oferir un batxillerat adaptat a les necessitats de la comunicació i a la demanda laboral qualificada.
- ★ Capacitar l'alumnat per desenvolupar-se en una societat multilingüe.
- ★ Donar valor a l'esforç i a la capacitat de superació per aconseguir els objectius.
- ★ Facilitar l'accés a cicles formatius de grau superior o graus universitaris en anglès.



# ENGLISH BATX

## REQUISITS

Acreditat un nivell estàndard europeu B1 (o equivalent) i un nivell competencial de llengua catalana i castellana corresponent a 4t d'ESO.

## MATÈRIES EN ANGLÈS\*

### MATÈRIES COMUNES

tutoria  
educació física  
filosofia

### MATÈRIES DE MODALITAT

#### **modalitat ciències i tecnologia**

matemàtiques  
física

#### **modalitat humanitats i ciències socials**

matemàtiques aplicades a les ciències socials  
funcionament de l'empresa  
economia  
història del món contemporani



# TREBALL DE RECERCA

- ★ Treball d'investigació sobre un tema proposat i orientat per una tutora o un tutor.
- ★ Es pot realitzar en català, castellà, anglès, francès o alemany.
- ★ Suposa un 10% de la nota final del batxillerat.
- ★ S'inicia a 1r de batxillerat (2n trimestre) i es presenta a 2n de batxillerat (1r trimestre).
- ★ La nota del treball dependrà del procés seguit, de la memòria presentada i de la presentació oral.
- ★ L'alumnat ha de defensar oralment el treball davant d'un tribunal.



# MÉS INFORMACIÓ

[Jornada de portes obertes BATXILLERAT](#) 17-4-24 (18h) Cal inscripció prèvia

Informació oficial

[www.triaeducativa.gencat.cat](http://www.triaeducativa.gencat.cat)



# CALENDARI DE PREINSCRIPCIONS

## ENSENYAMENTS POSTOBLIGATORIS

### Presentació de sol·licituds:

- **Batxillerat:** del 18 al 25 d'abril
- **Itineraris formatius específics:** del 13 al 24 de maig de 2024, ambdós inclosos
- **Cicles formatius de formació professional de grau bàsic:** del 16 al 24 de maig de 2024, ambdós inclosos.
- **Cicles formatius de formació professional de grau mitjà:** del 24 al 30 de maig de 2024, ambdós inclosos.
- **Cicles formatius de formació professional de grau superior:** del 24 al 30 de maig de 2024, ambdós inclosos.
- **Cursos d'especialització de formació professional:** del 28 de juny al 4 de juliol de 2024
- **Cicles formatius d'arts plàstiques i disseny de grau mitjà i de grau superior:** del 24 al 30 de maig de 2024, ambdós inclosos.
- **Ensenyaments esportius:** són del 25 d'abril al 3 de maig de 2024, ambdós inclosos i del 24 al 30 de maig de 2024, ambdós inclosos.
- **Programes de formació i inserció:** del 2 al 9 de maig de 2024, ambdós inclosos
- **Ensenyaments d'arts escèniques (títols propis de la Generalitat de Catalunya):** és del 2 d'abril al 28 de juny de 2024
- **Ensenyaments impartits en centres i aules de formació d'adults:** del 20 al 28 de juny de 2024

[https://www.edubcn.cat/ca/alumnat\\_i\\_familia/informacio\\_general\\_matriculacio/preinscripcio\\_info](https://www.edubcn.cat/ca/alumnat_i_familia/informacio_general_matriculacio/preinscripcio_info)